

# Culmia Can Mare

## Vivienda 1

Escalera / Portal	A
Planta/s	Planta 1, 2 y 3

## Superficies

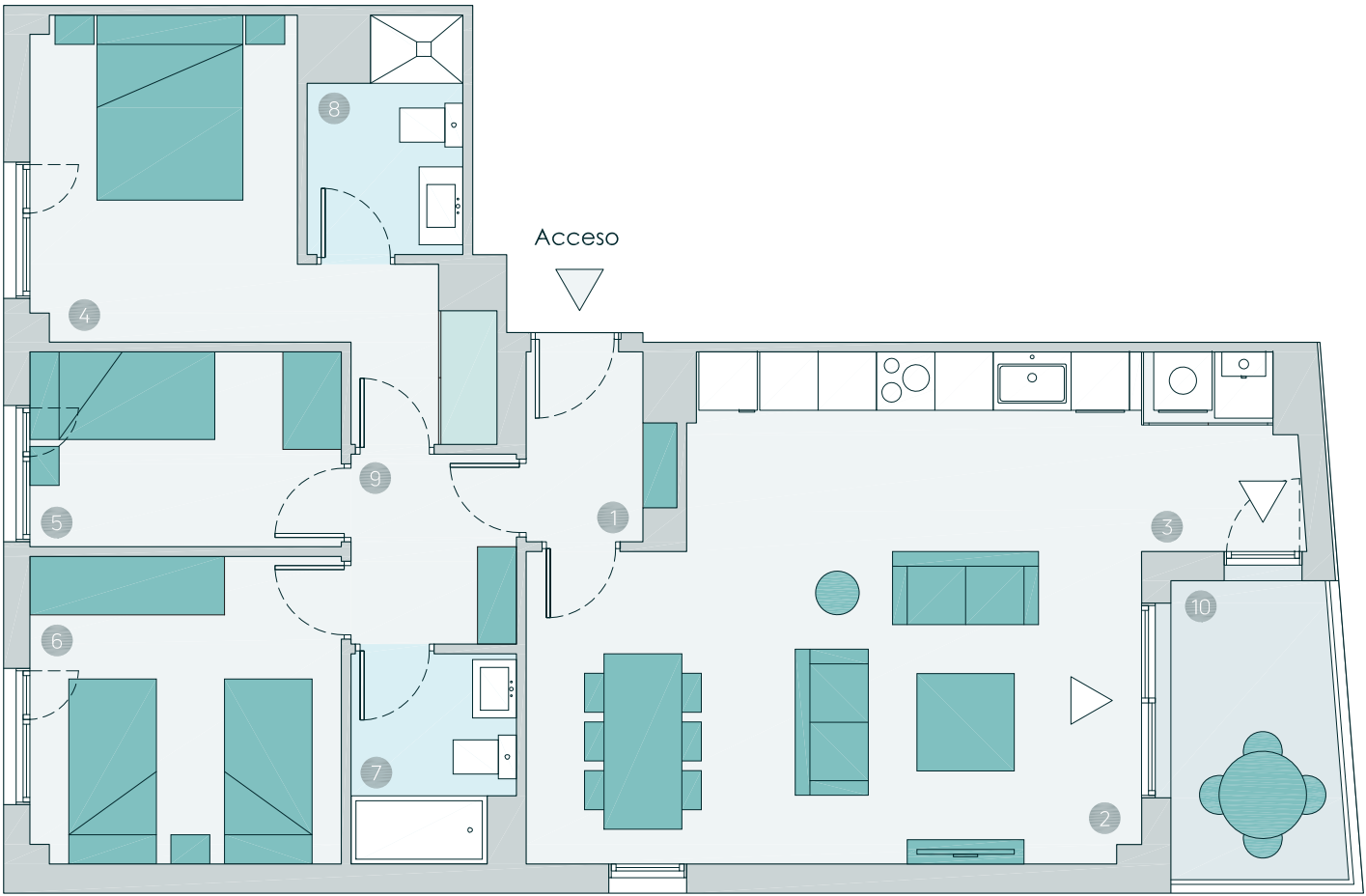
Útil interior aproximada	74,30 m <sup>2</sup>
Útil exterior aproximada	5,69 m <sup>2</sup>

Construida cerrada	88,82 m <sup>2</sup>
Construida con E.Comunes	102,98 m <sup>2</sup>

## Superficies útiles por estancia

1 Vestibulo	2,64 m <sup>2</sup>
2 Estar-comedor-cocina	29,76 m <sup>2</sup>
3 Lavadero	3,11 m <sup>2</sup>
4 Dormitorio principal	12,07 m <sup>2</sup>
5 Dormitorio 2	6,40 m <sup>2</sup>
6 Dormitorio 3	10,07 m <sup>2</sup>
7 Baño 1	3,46 m <sup>2</sup>
8 Baño 2	3,48 m <sup>2</sup>
9 Distribuidor	3,31 m <sup>2</sup>
10 Terraza	5,69 m <sup>2</sup>

## Plano de conjunto



Escala gráfica

**Advertencia Legal.** La información gráfica contenida en este soporte es orientativa, elaborada a partir del proyecto básico del edificio, y no tiene carácter contractual, por lo que podrá ser modificada por la empresa promotora durante la ejecución de las obras por causas de índole técnica, jurídica y comercial. Asimismo, el mobiliario, la decoración, los elementos de ambientación y los electrodomésticos incluidos son de carácter decorativo y no son objeto de contratación.

Nº Edición 00  
Fecha 31/03/2022

**CULMIA**  
Destino, tu hogar

# Culmia Can Mare

## Vivienda 2

Escalera / Portal	A
Planta/s	Planta 1, 2 y 3

## Superficies

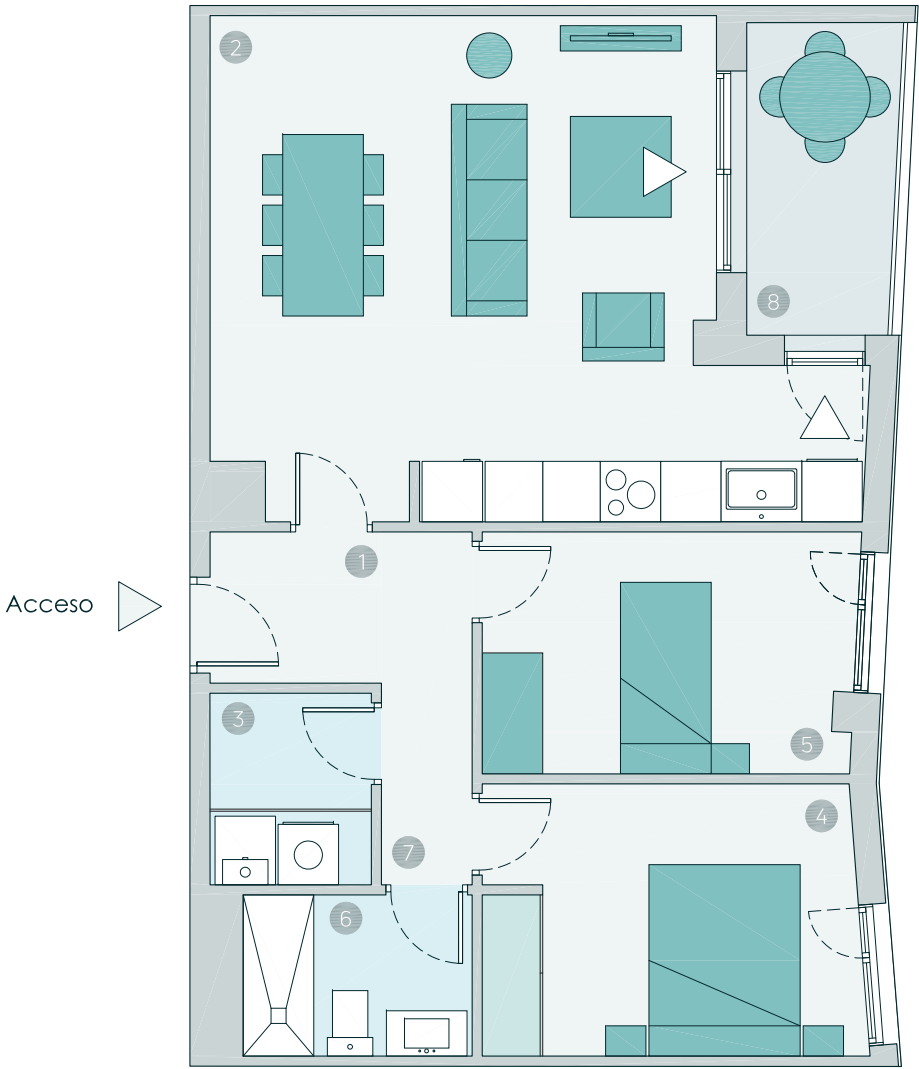
Útil interior aproximada	58,27 m <sup>2</sup>
Útil exterior aproximada	5,03 m <sup>2</sup>

Construida cerrada	67,47 m <sup>2</sup>
Construida con E.Comunes	78,22 m <sup>2</sup>

## Superficies útiles por estancia

1 Vestibulo	2,55 m <sup>2</sup>
2 Estar-comedor-cocina	27,04 m <sup>2</sup>
3 Lavadero	3,04 m <sup>2</sup>
4 Dormitorio principal	10,05 m <sup>2</sup>
5 Dormitorio 2	8,81 m <sup>2</sup>
6 Baño 1	3,63 m <sup>2</sup>
7 Distribuidor	3,15 m <sup>2</sup>
8 Terraza	5,03 m <sup>2</sup>

## Plano de conjunto



Escala gráfica

**Advertencia Legal.** La información gráfica contenida en este soporte es orientativa, elaborada a partir del proyecto básico del edificio, y no tiene carácter contractual, por lo que podrá ser modificada por la empresa promotora durante la ejecución de las obras por causas de índole técnica, jurídica y comercial. Asimismo, el mobiliario, la decoración, los elementos de ambientación y los electrodomésticos incluidos son de carácter decorativo y no son objeto de contratación.

Nº Edición 00  
Fecha 31/03/2022

**CULMIA**  
Destino, tu hogar

# Culmia Can Mare

## Vivienda 3

Escalera / Portal	A
Planta/s	Planta 1, 2 y 3

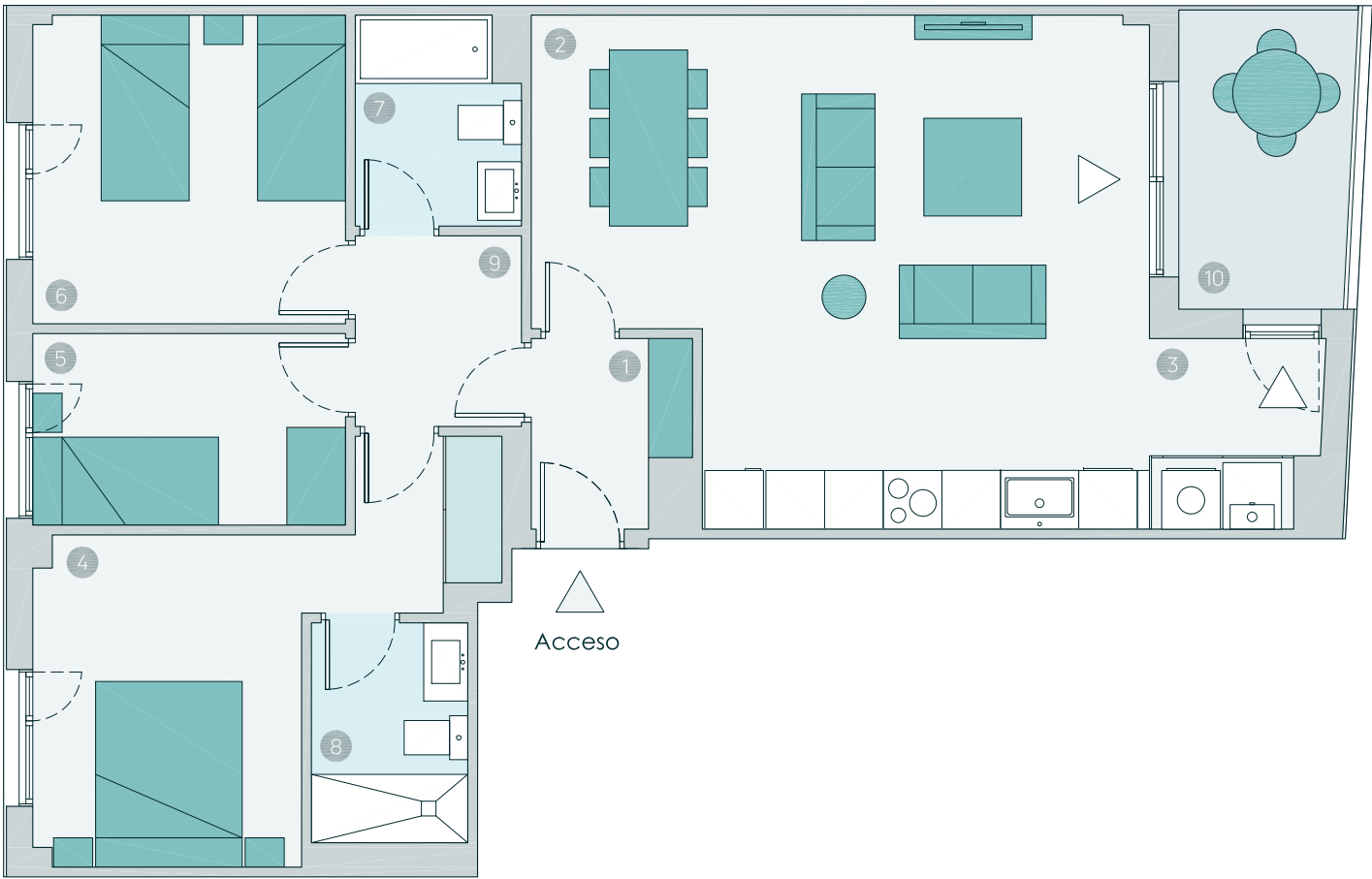
## Superficies

Útil interior aproximada	74,72 m <sup>2</sup>
Útil exterior aproximada	5,84 m <sup>2</sup>
Construida cerrada	86,47 m <sup>2</sup>
Construida con E.Comunes	100,25 m <sup>2</sup>

## Superficies útiles por estancia

1	Vestibulo	2,89 m <sup>2</sup>
2	Estar-comedor-cocina	29,66 m <sup>2</sup>
3	Lavadero	3,23 m <sup>2</sup>
4	Dormitorio principal	12,21 m <sup>2</sup>
5	Dormitorio 2	6,27 m <sup>2</sup>
6	Dormitorio 3	10,09 m <sup>2</sup>
7	Baño 1	3,46 m <sup>2</sup>
8	Baño 2	3,60 m <sup>2</sup>
9	Distribuidor	3,31 m <sup>2</sup>
10	Terraza	5,84 m <sup>2</sup>

## Plano de conjunto



**Advertencia Legal.** La información gráfica contenida en este soporte es orientativa, elaborada a partir del proyecto básico del edificio, y no tiene carácter contractual, por lo que podrá ser modificada por la empresa promotora durante la ejecución de las obras por causas de índole técnica, jurídica y comercial. Asimismo, el mobiliario, la decoración, los elementos de ambientación y los electrodomésticos incluidos son de carácter decorativo y no son objeto de contratación.

Nº Edición 00  
Fecha 31/03/2022

**CULMIA**  
Destino, tu hogar

# Culmia Can Mare

## Vivienda 1

Escalera / Portal	B
Planta/s	Planta 1, 2 y 3

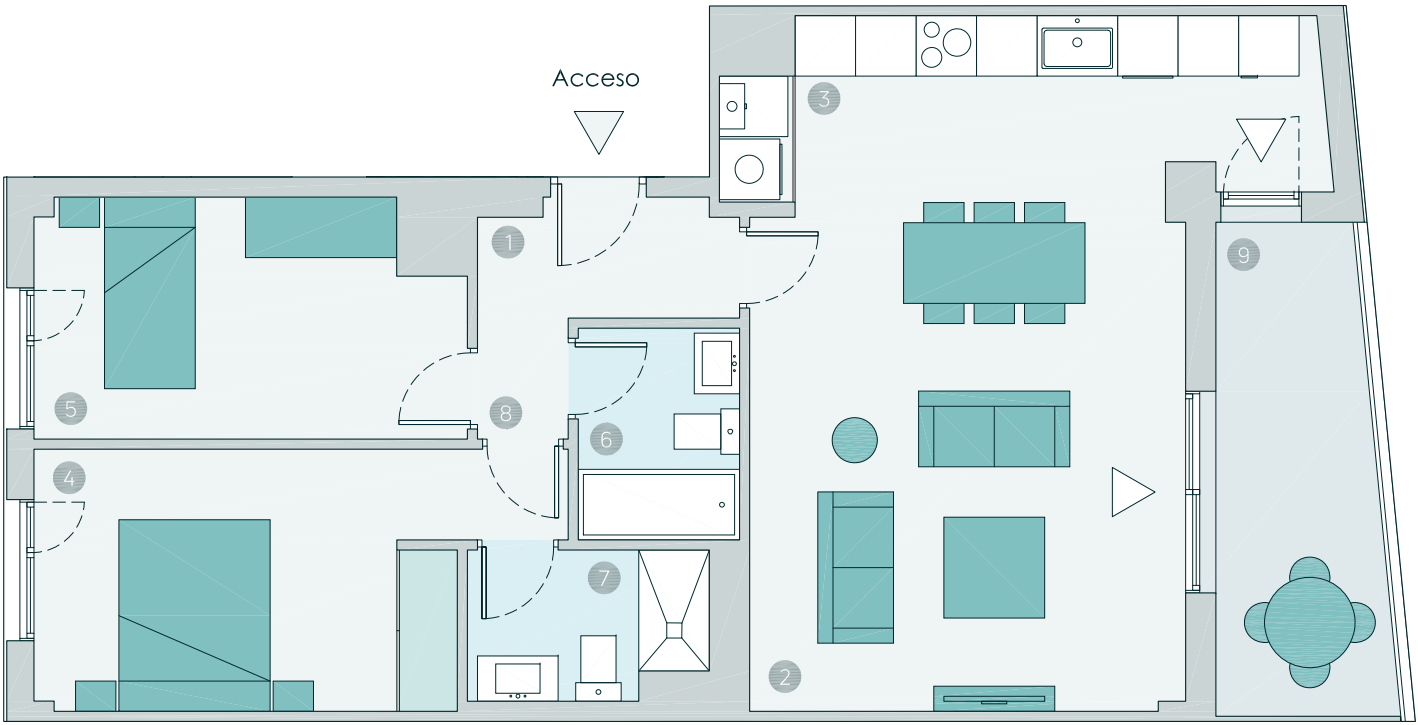
## Superficies

Útil interior aproximada	64,35 m <sup>2</sup>
Útil exterior aproximada	8,27 m <sup>2</sup>

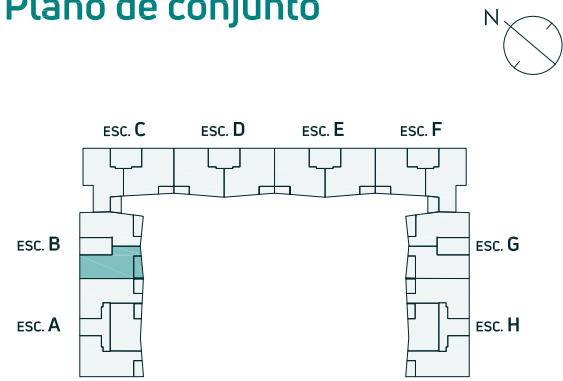
Construida cerrada	75,55 m <sup>2</sup>
Construida con E.Comunes	89,65 m <sup>2</sup>

## Superficies útiles por estancia

1 Vestibulo	2,93 m <sup>2</sup>
2 Estar-comedor-cocina	29,07 m <sup>2</sup>
3 Lavadero	3,00 m <sup>2</sup>
4 Dormitorio principal	11,79 m <sup>2</sup>
5 Dormitorio 2	9,73 m <sup>2</sup>
6 Baño 1	3,36 m <sup>2</sup>
7 Baño 2	3,39 m <sup>2</sup>
8 Distribuidor	1,08 m <sup>2</sup>
9 Terraza	8,27 m <sup>2</sup>



## Plano de conjunto



0 1 2 5

Escala gráfica

**Advertencia Legal.** La información gráfica contenida en este soporte es orientativa, elaborada a partir del proyecto básico del edificio, y no tiene carácter contractual, por lo que podrá ser modificada por la empresa promotora durante la ejecución de las obras por causas de índole técnica, jurídica y comercial. Asimismo, el mobiliario, la decoración, los elementos de ambientación y los electrodomésticos incluidos son de carácter decorativo y no son objeto de contratación.

Nº Edición 00  
Fecha 31/03/2022

**CULMIA**  
Destino, tu hogar

# Culmia Can Mare

## Vivienda 2

Escalera / Portal	B
Planta/s	Planta 1, 2 y 3

## Superficies

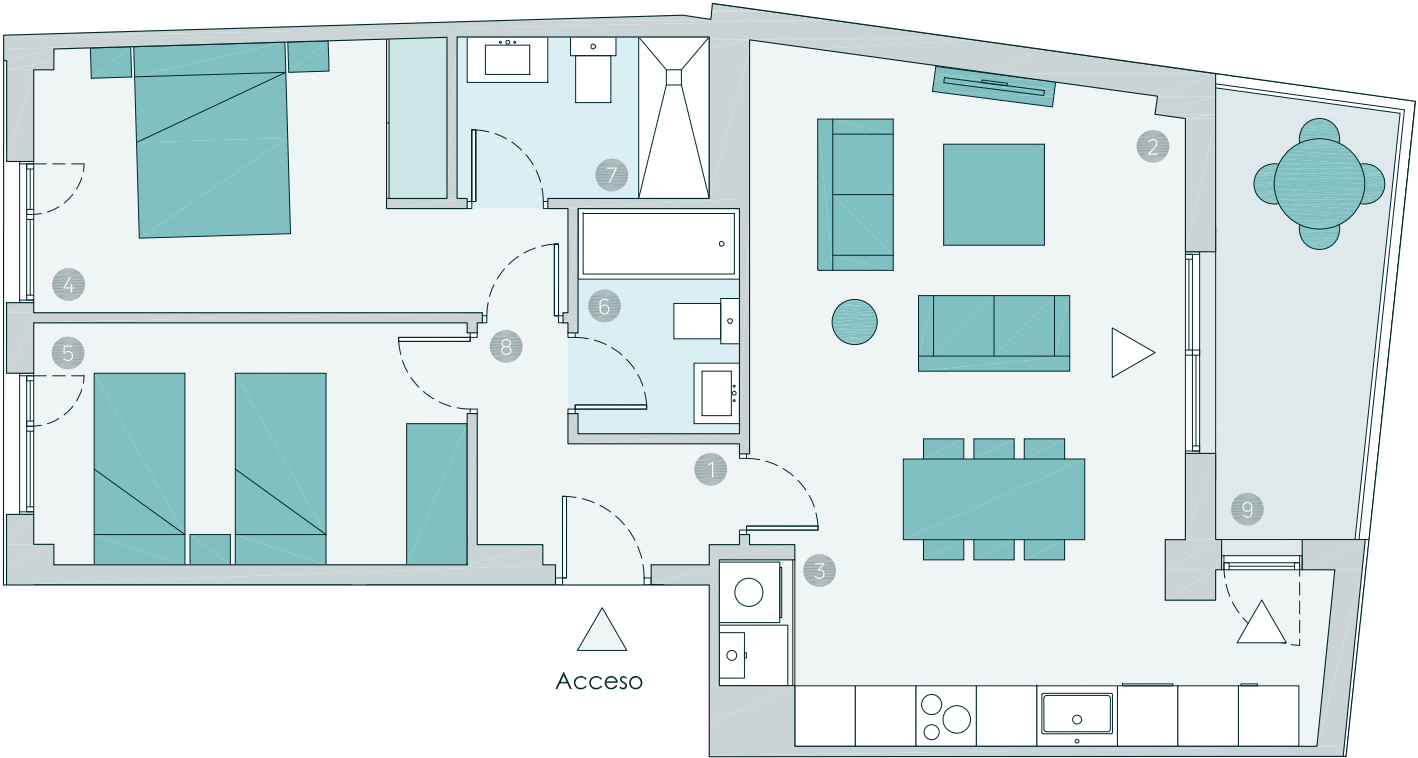
Útil interior aproximada	65,16 m <sup>2</sup>
Útil exterior aproximada	7,46 m <sup>2</sup>

Construida cerrada	76,78 m <sup>2</sup>
Construida con E.Comunes	91,11 m <sup>2</sup>

## Superficies útiles por estancia

1 Vestibulo	2,93 m <sup>2</sup>
2 Estar-comedor-cocina	28,22 m <sup>2</sup>
3 Lavadero	3,00 m <sup>2</sup>
4 Dormitorio principal	12,09 m <sup>2</sup>
5 Dormitorio 2	10,27 m <sup>2</sup>
6 Baño 1	3,57 m <sup>2</sup>
7 Baño 2	4,00 m <sup>2</sup>
8 Distribuidor	1,08 m <sup>2</sup>
9 Terraza	7,46 m <sup>2</sup>

## Plano de conjunto



**Advertencia Legal.** La información gráfica contenida en este soporte es orientativa, elaborada a partir del proyecto básico del edificio, y no tiene carácter contractual, por lo que podrá ser modificada por la empresa promotora durante la ejecución de las obras por causas de índole técnica, jurídica y comercial. Asimismo, el mobiliario, la decoración, los elementos de ambientación y los electrodomésticos incluidos son de carácter decorativo y no son objeto de contratación.

Nº Edición 00  
Fecha 31/03/2022

**CULMIA**  
Destino, tu hogar

# Culmia Can Mare

## Vivienda 1

Escalera / Portal	C
Planta/s	Planta 1, 2 y 3

## Superficies

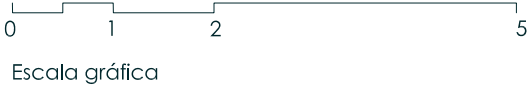
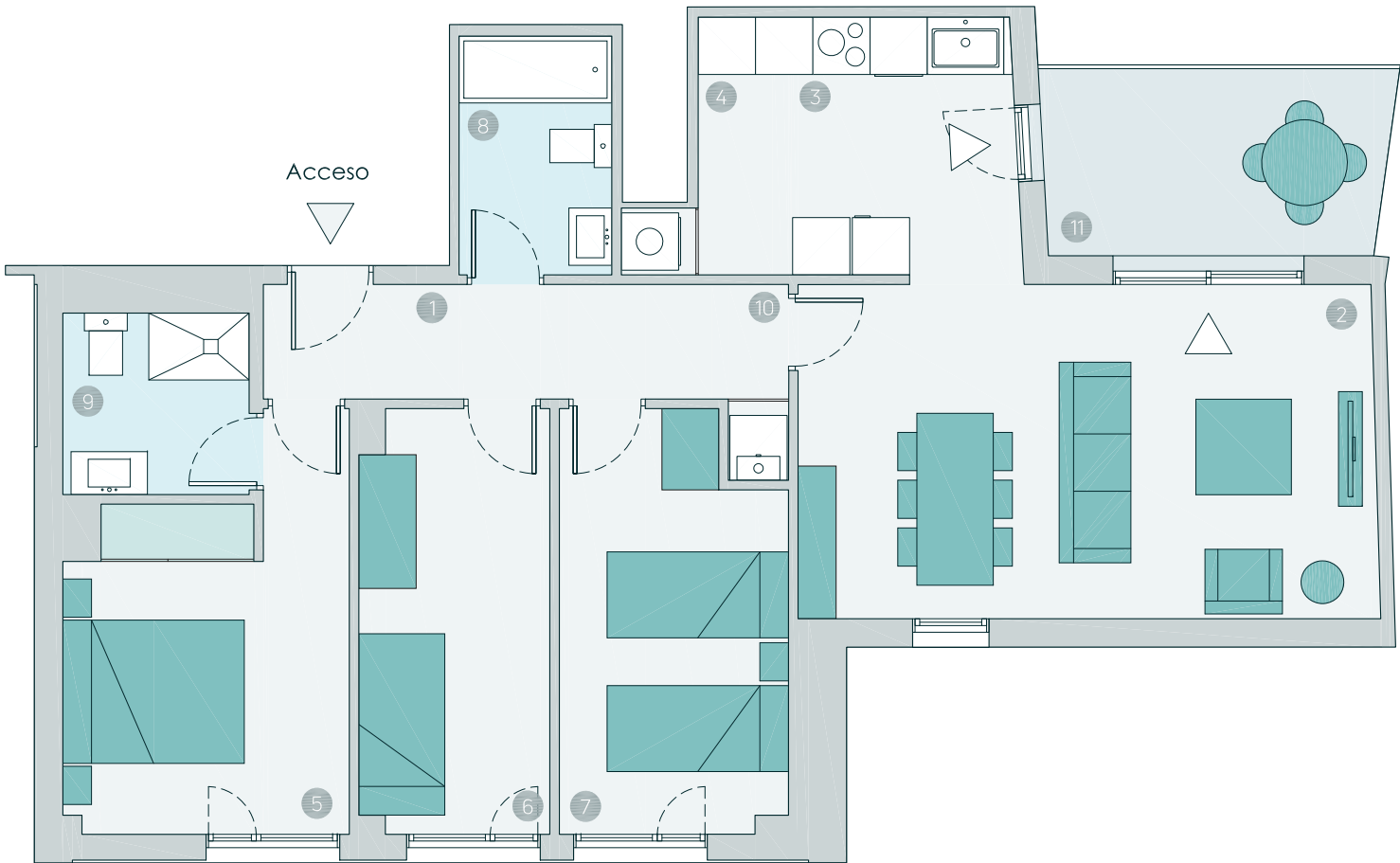
Útil interior aproximada	75,44 m <sup>2</sup>
Útil exterior aproximada	7,48 m <sup>2</sup>

Construida cerrada	91,18 m <sup>2</sup>
Construida con E.Comunes	108,24 m <sup>2</sup>

## Superficies útiles por estancia

1 Vestibulo	2,52 m <sup>2</sup>
2 Estar-comedor	21,18 m <sup>2</sup>
3 Cocina	6,69 m <sup>2</sup>
4 Lavadero	3,00 m <sup>2</sup>
5 Dormitorio principal	10,93 m <sup>2</sup>
6 Dormitorio 2	8,72 m <sup>2</sup>
7 Dormitorio 3	10,00 m <sup>2</sup>
8 Baño 1	4,00 m <sup>2</sup>
9 Baño 2	3,71 m <sup>2</sup>
10 Distribuidor	4,69 m <sup>2</sup>
11 Terraza	7,48 m <sup>2</sup>

## Plano de conjunto



**Advertencia Legal.** La información gráfica contenida en este soporte es orientativa, elaborada a partir del proyecto básico del edificio, y no tiene carácter contractual, por lo que podrá ser modificada por la empresa promotora durante la ejecución de las obras por causas de índole técnica, jurídica y comercial. Asimismo, el mobiliario, la decoración, los elementos de ambientación y los electrodomésticos incluidos son de carácter decorativo y no son objeto de contratación.

Nº Edición 00  
Fecha 31/03/2022

**CULMIA**  
Destino, tu hogar

# Culmia Can Mare

## Vivienda 2

Escalera / Portal	C
Planta/s	Planta 1, 2 y 3

## Superficies

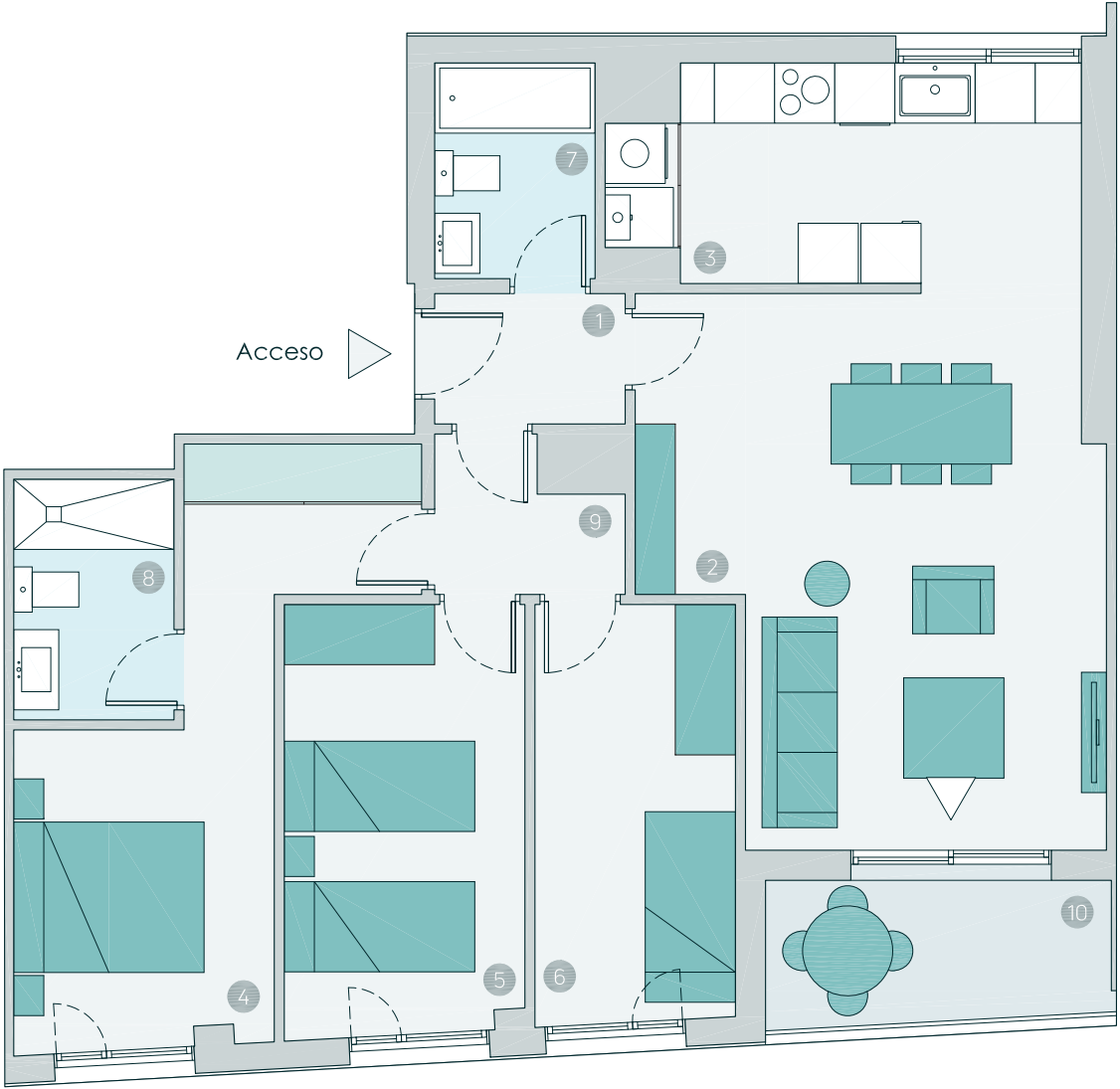
Útil interior aproximada	76,57 m <sup>2</sup>
Útil exterior aproximada	5,19 m <sup>2</sup>

Construida cerrada	90,55 m <sup>2</sup>
Construida con E.Comunes	107,49 m <sup>2</sup>

## Superficies útiles por estancia

1 Vestibulo	2,47 m <sup>2</sup>
2 Estar-comedor-cocina	29,79 m <sup>2</sup>
3 Lavadero	3,00 m <sup>2</sup>
4 Dormitorio principal	12,96 m <sup>2</sup>
5 Dormitorio 2	10,23 m <sup>2</sup>
6 Dormitorio 3	8,33 m <sup>2</sup>
7 Baño 1	3,44 m <sup>2</sup>
8 Baño 2	3,84 m <sup>2</sup>
9 Distribuidor	2,51 m <sup>2</sup>
10 Terraza	5,19 m <sup>2</sup>

## Plano de conjunto



0 1 2 5

Escala gráfica

**Advertencia Legal.** La información gráfica contenida en este soporte es orientativa, elaborada a partir del proyecto básico del edificio, y no tiene carácter contractual, por lo que podrá ser modificada por la empresa promotora durante la ejecución de las obras por causas de índole técnica, jurídica y comercial. Asimismo, el mobiliario, la decoración, los elementos de ambientación y los electrodomésticos incluidos son de carácter decorativo y no son objeto de contratación.

Nº Edición 00  
Fecha 31/03/2022

**CULMIA**  
Destino, tu hogar

# Culmia Can Mare

## Vivienda 1

Escalera / Portal	D
Planta/s	Planta 1, 2 y 3

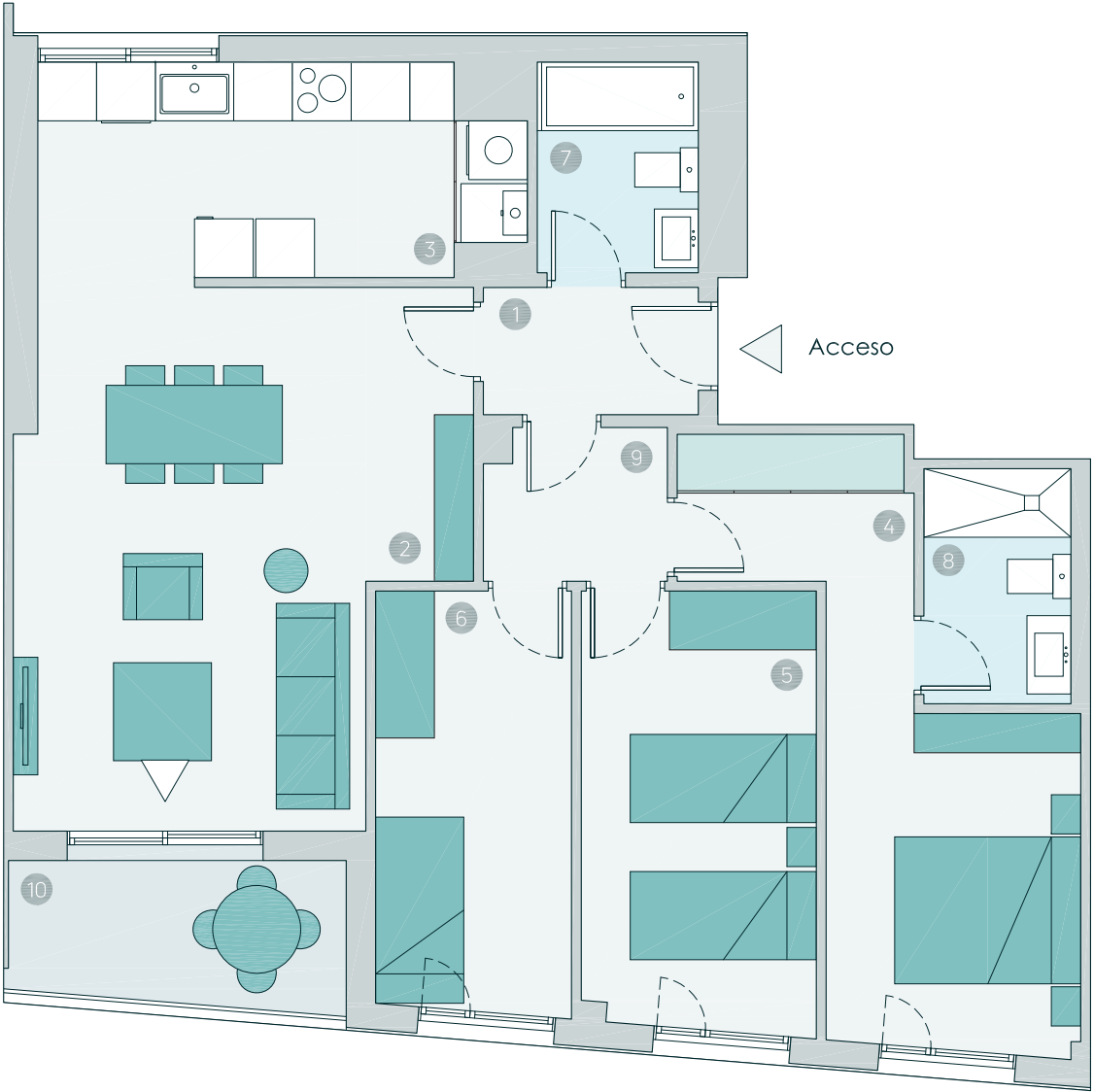
## Superficies

Útil interior aproximada	79,15 m <sup>2</sup>
Útil exterior aproximada	5,34 m <sup>2</sup>
Construida cerrada	93,68 m <sup>2</sup>
Construida con E.Comunes	109,86 m <sup>2</sup>

## Superficies útiles por estancia

1	Vestibulo	2,85 m <sup>2</sup>
2	Estar-comedor-cocina	30,35 m <sup>2</sup>
3	Lavadero	3,00 m <sup>2</sup>
4	Dormitorio principal	13,69 m <sup>2</sup>
5	Dormitorio 2	10,69 m <sup>2</sup>
6	Dormitorio 3	8,58 m <sup>2</sup>
7	Baño 1	3,54 m <sup>2</sup>
8	Baño 2	3,61 m <sup>2</sup>
9	Distribuidor	2,84 m <sup>2</sup>
10	Terraza	5,34 m <sup>2</sup>

## Plano de conjunto



**Advertencia Legal.** La información gráfica contenida en este soporte es orientativa, elaborada a partir del proyecto básico del edificio, y no tiene carácter contractual, por lo que podrá ser modificada por la empresa promotora durante la ejecución de las obras por causas de índole técnica, jurídica y comercial. Asimismo, el mobiliario, la decoración, los elementos de ambientación y los electrodomésticos incluidos son de carácter decorativo y no son objeto de contratación.

Nº Edición 00  
Fecha 31/03/2022

**CULMIA**  
Destino, tu hogar



# Culmia Can Mare

## Vivienda 2

Escalera / Portal	D
Planta/s	Planta 1, 2 y 3

## Superficies

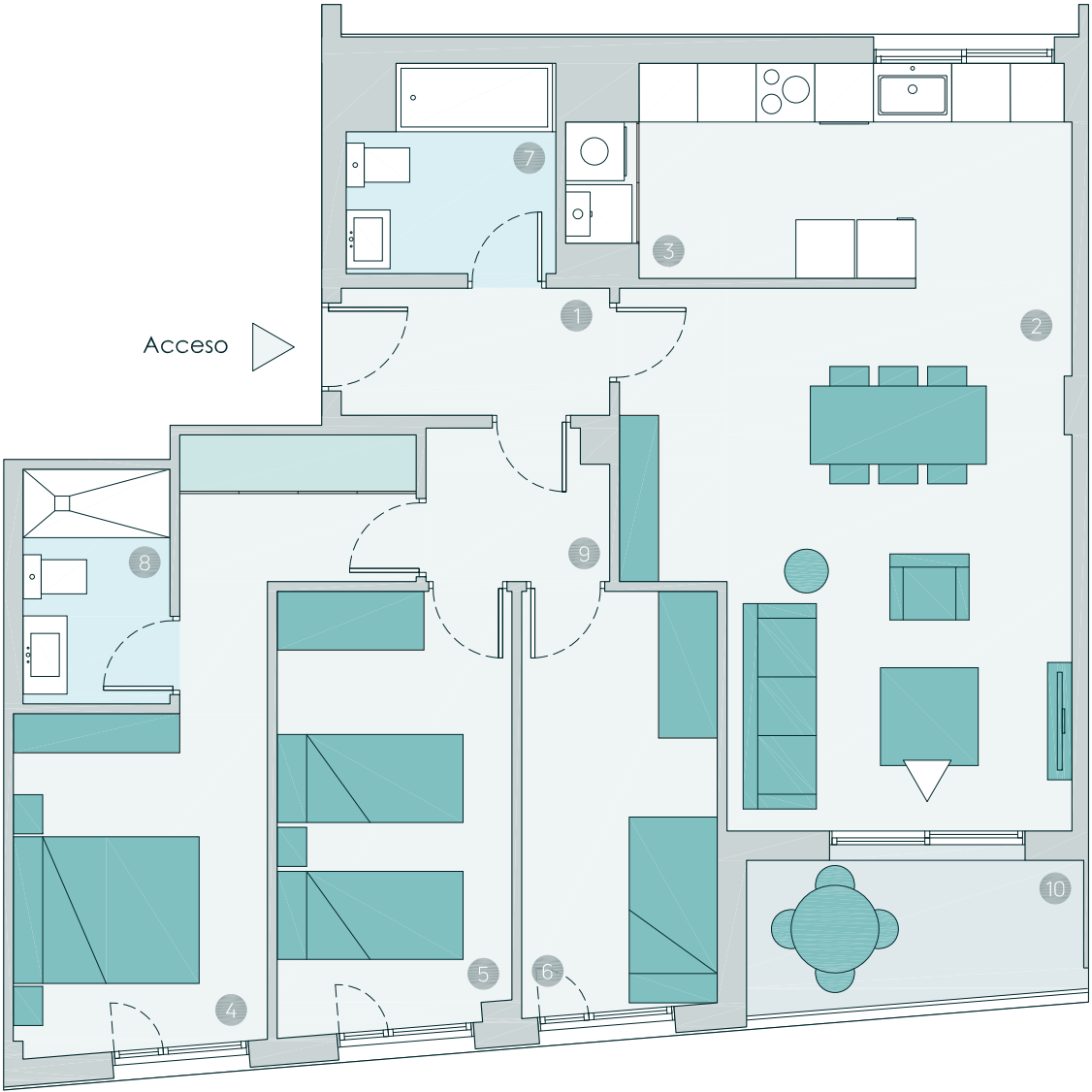
Útil interior aproximada	80,91 m <sup>2</sup>
Útil exterior aproximada	5,34 m <sup>2</sup>

Construida cerrada	94,95 m <sup>2</sup>
Construida con E.Comunes	111,35 m <sup>2</sup>

## Superficies útiles por estancia

1 Vestibulo	3,57 m <sup>2</sup>
2 Estar-comedor-cocina	30,63 m <sup>2</sup>
3 Lavadero	3,00 m <sup>2</sup>
4 Dormitorio principal	13,75 m <sup>2</sup>
5 Dormitorio 2	10,68 m <sup>2</sup>
6 Dormitorio 3	8,58 m <sup>2</sup>
7 Baño 1	4,25 m <sup>2</sup>
8 Baño 2	3,61 m <sup>2</sup>
9 Distribuidor	2,84 m <sup>2</sup>
10 Terraza	5,34 m <sup>2</sup>

## Plano de conjunto



Escala gráfica

**Advertencia Legal.** La información gráfica contenida en este soporte es orientativa, elaborada a partir del proyecto básico del edificio, y no tiene carácter contractual, por lo que podrá ser modificada por la empresa promotora durante la ejecución de las obras por causas de índole técnica, jurídica y comercial. Asimismo, el mobiliario, la decoración, los elementos de ambientación y los electrodomésticos incluidos son de carácter decorativo y no son objeto de contratación.

Nº Edición 00  
Fecha 31/03/2022

**CULMIA**  
Destino, tu hogar

# Culmia Can Mare

## Vivienda 1

Escalera / Portal	E
Planta/s	Planta 1, 2 y 3

## Superficies

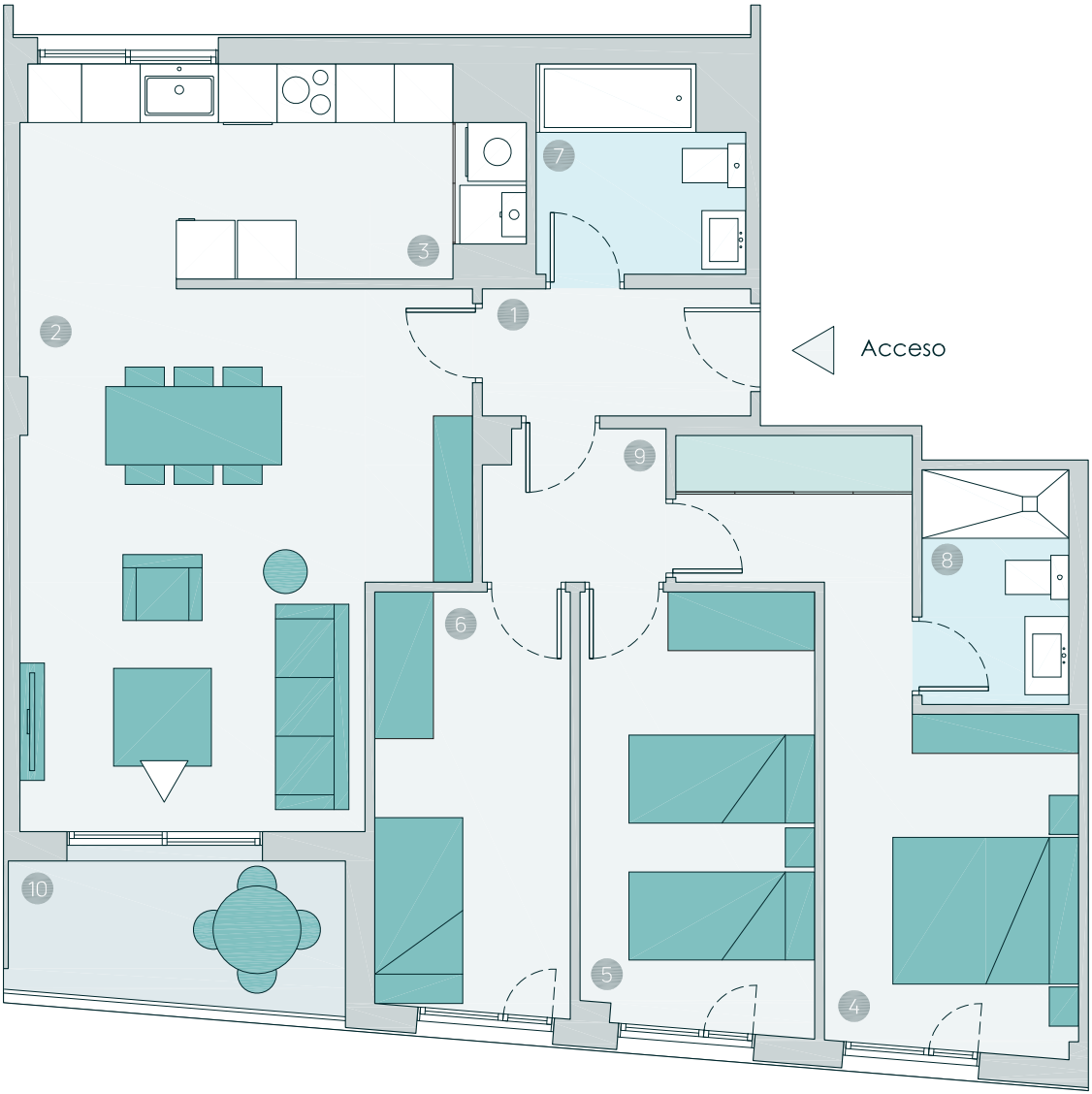
Útil interior aproximada	80,91 m <sup>2</sup>
Útil exterior aproximada	5,34 m <sup>2</sup>

Construida cerrada	94,95 m <sup>2</sup>
Construida con E.Comunes	111,35 m <sup>2</sup>

## Superficies útiles por estancia

1 Vestibulo	3,57 m <sup>2</sup>
2 Estar-comedor-cocina	30,63 m <sup>2</sup>
3 Lavadero	3,00 m <sup>2</sup>
4 Dormitorio principal	13,75 m <sup>2</sup>
5 Dormitorio 2	10,68 m <sup>2</sup>
6 Dormitorio 3	8,58 m <sup>2</sup>
7 Baño 1	4,25 m <sup>2</sup>
8 Baño 2	3,61 m <sup>2</sup>
9 Distribuidor	2,84 m <sup>2</sup>
10 Terraza	5,34 m <sup>2</sup>

## Plano de conjunto



**Advertencia Legal.** La información gráfica contenida en este soporte es orientativa, elaborada a partir del proyecto básico del edificio, y no tiene carácter contractual, por lo que podrá ser modificada por la empresa promotora durante la ejecución de las obras por causas de índole técnica, jurídica y comercial. Asimismo, el mobiliario, la decoración, los elementos de ambientación y los electrodomésticos incluidos son de carácter decorativo y no son objeto de contratación.

Nº Edición 00  
Fecha 31/03/2022

**CULMIA**  
Destino, tu hogar

# Culmia Can Mare

## Vivienda 2

Escalera / Portal	E
Planta/s	Planta 1, 2 y 3

## Superficies

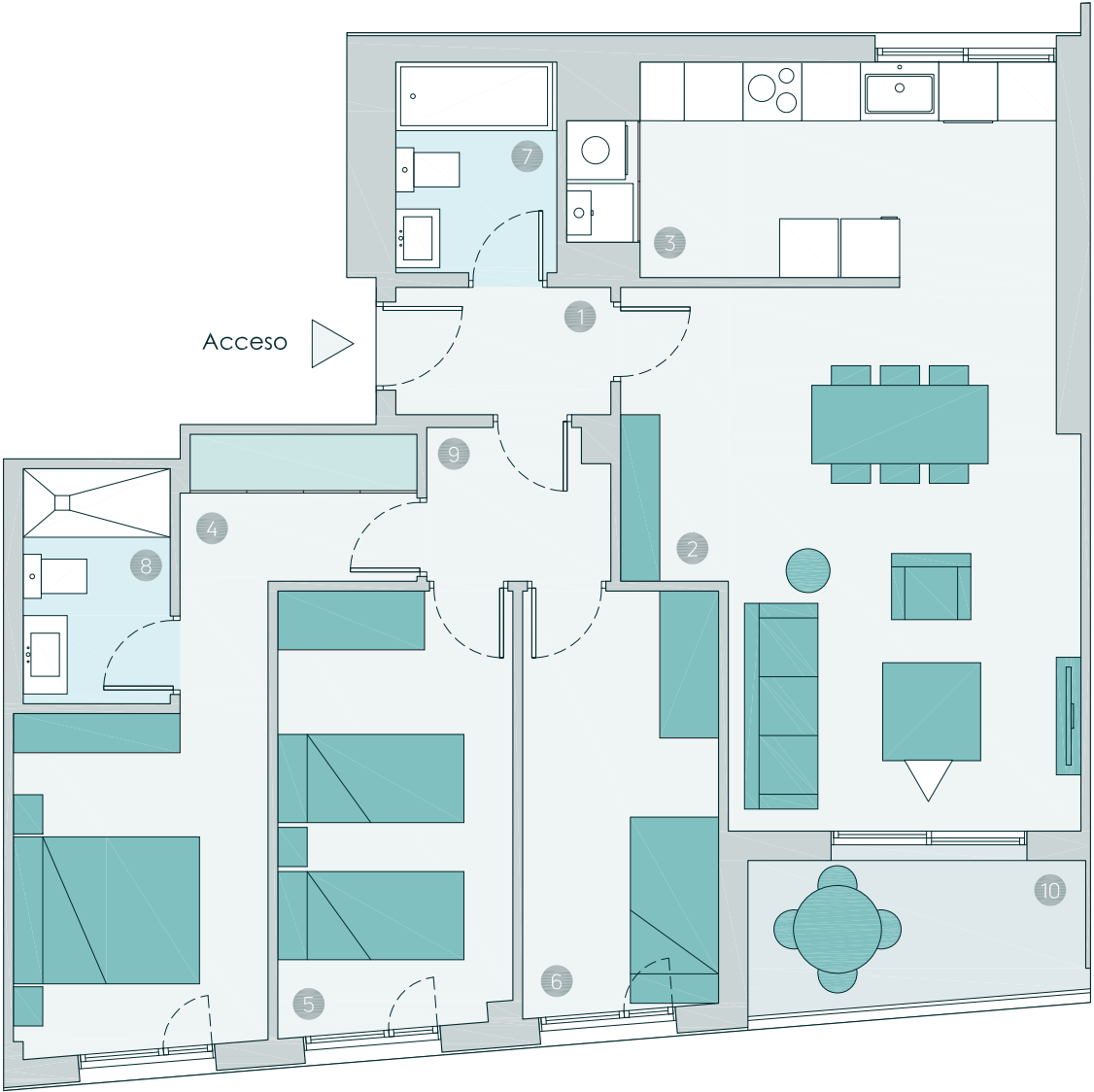
Útil interior aproximada	79,15 m <sup>2</sup>
Útil exterior aproximada	5,34 m <sup>2</sup>

Construida cerrada	93,68 m <sup>2</sup>
Construida con E.Comunes	109,86 m <sup>2</sup>

## Superficies útiles por estancia

1	Vestibulo	2,85 m <sup>2</sup>
2	Estar-comedor-cocina	30,35 m <sup>2</sup>
3	Lavadero	3,00 m <sup>2</sup>
4	Dormitorio principal	13,69 m <sup>2</sup>
5	Dormitorio 2	10,69 m <sup>2</sup>
6	Dormitorio 3	8,58 m <sup>2</sup>
7	Baño 1	3,54 m <sup>2</sup>
8	Baño 2	3,61 m <sup>2</sup>
9	Distribuidor	2,84 m <sup>2</sup>
10	Terraza	5,34 m <sup>2</sup>

## Plano de conjunto



**Advertencia Legal.** La información gráfica contenida en este soporte es orientativa, elaborada a partir del proyecto básico del edificio, y no tiene carácter contractual, por lo que podrá ser modificada por la empresa promotora durante la ejecución de las obras por causas de índole técnica, jurídica y comercial. Asimismo, el mobiliario, la decoración, los elementos de ambientación y los electrodomésticos incluidos son de carácter decorativo y no son objeto de contratación.

Nº Edición 00  
Fecha 31/03/2022

**CULMIA**  
Destino, tu hogar

# Culmia Can Mare

## Vivienda 1

Escalera / Portal	F
Planta/s	Planta 1, 2 y 3

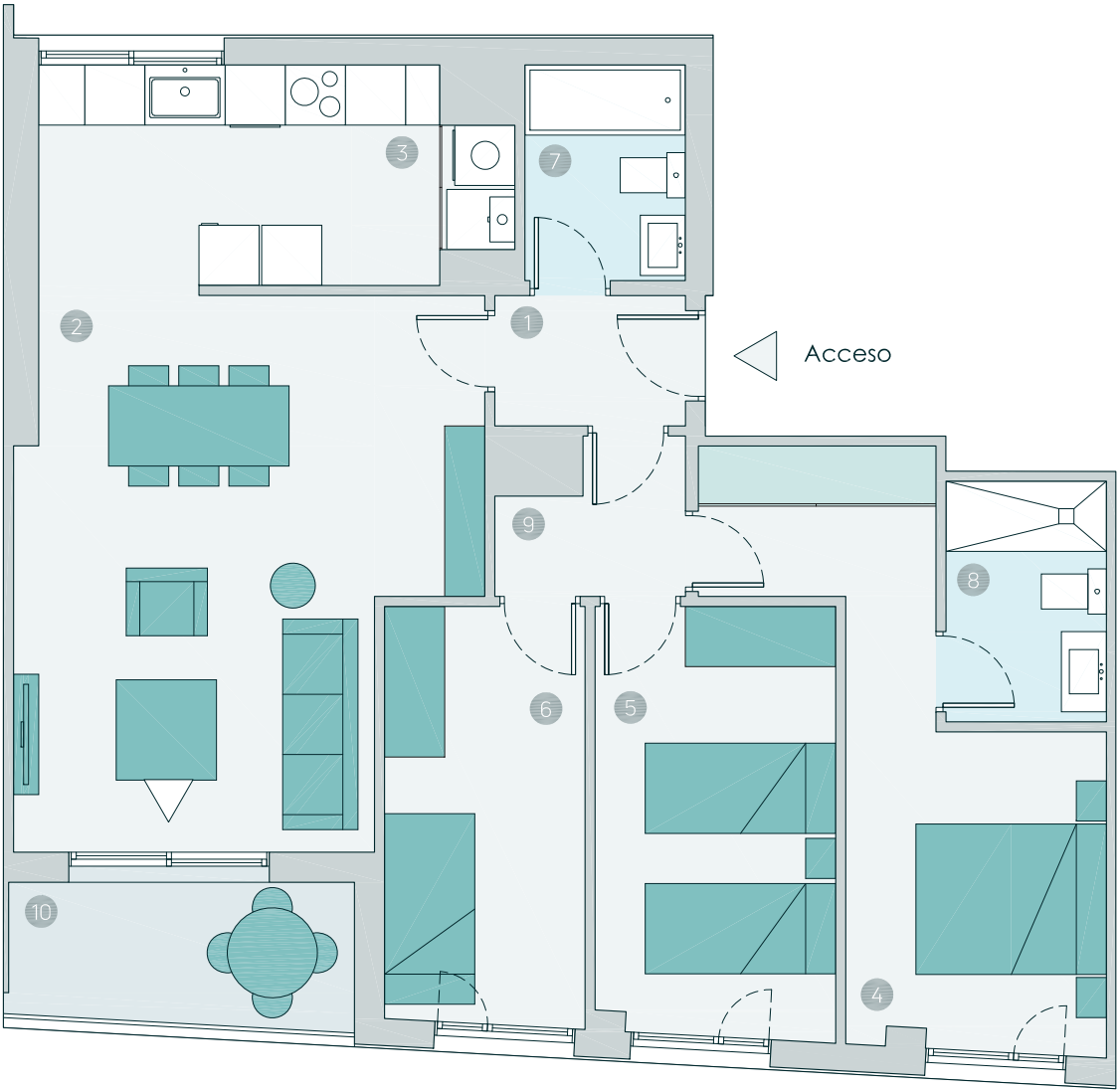
## Superficies

Útil interior aproximada	76,57 m <sup>2</sup>
Útil exterior aproximada	5,19 m <sup>2</sup>
Construida cerrada	90,55 m <sup>2</sup>
Construida con E.Comunes	107,49 m <sup>2</sup>

## Superficies útiles por estancia

1 Vestibulo	2,47 m <sup>2</sup>
2 Estar-comedor-cocina	29,79 m <sup>2</sup>
3 Lavadero	3,00 m <sup>2</sup>
4 Dormitorio principal	12,96 m <sup>2</sup>
5 Dormitorio 2	10,23 m <sup>2</sup>
6 Dormitorio 3	8,33 m <sup>2</sup>
7 Baño 1	3,44 m <sup>2</sup>
8 Baño 2	3,84 m <sup>2</sup>
9 Distribuidor	2,51 m <sup>2</sup>
10 Terraza	5,19 m <sup>2</sup>

## Plano de conjunto



**Advertencia Legal.** La información gráfica contenida en este soporte es orientativa, elaborada a partir del proyecto básico del edificio, y no tiene carácter contractual, por lo que podrá ser modificada por la empresa promotora durante la ejecución de las obras por causas de índole técnica, jurídica y comercial. Asimismo, el mobiliario, la decoración, los elementos de ambientación y los electrodomésticos incluidos son de carácter decorativo y no son objeto de contratación.

Nº Edición 00  
Fecha 31/03/2022

**CULMIA**  
Destino, tu hogar

# Culmia Can Mare

## Vivienda 2

Escalera / Portal  
Planta/s

F  
Planta 1, 2 y 3

## Superficies

Útil interior aproximada  
Útil exterior aproximada

75,44 m<sup>2</sup>  
7,48 m<sup>2</sup>

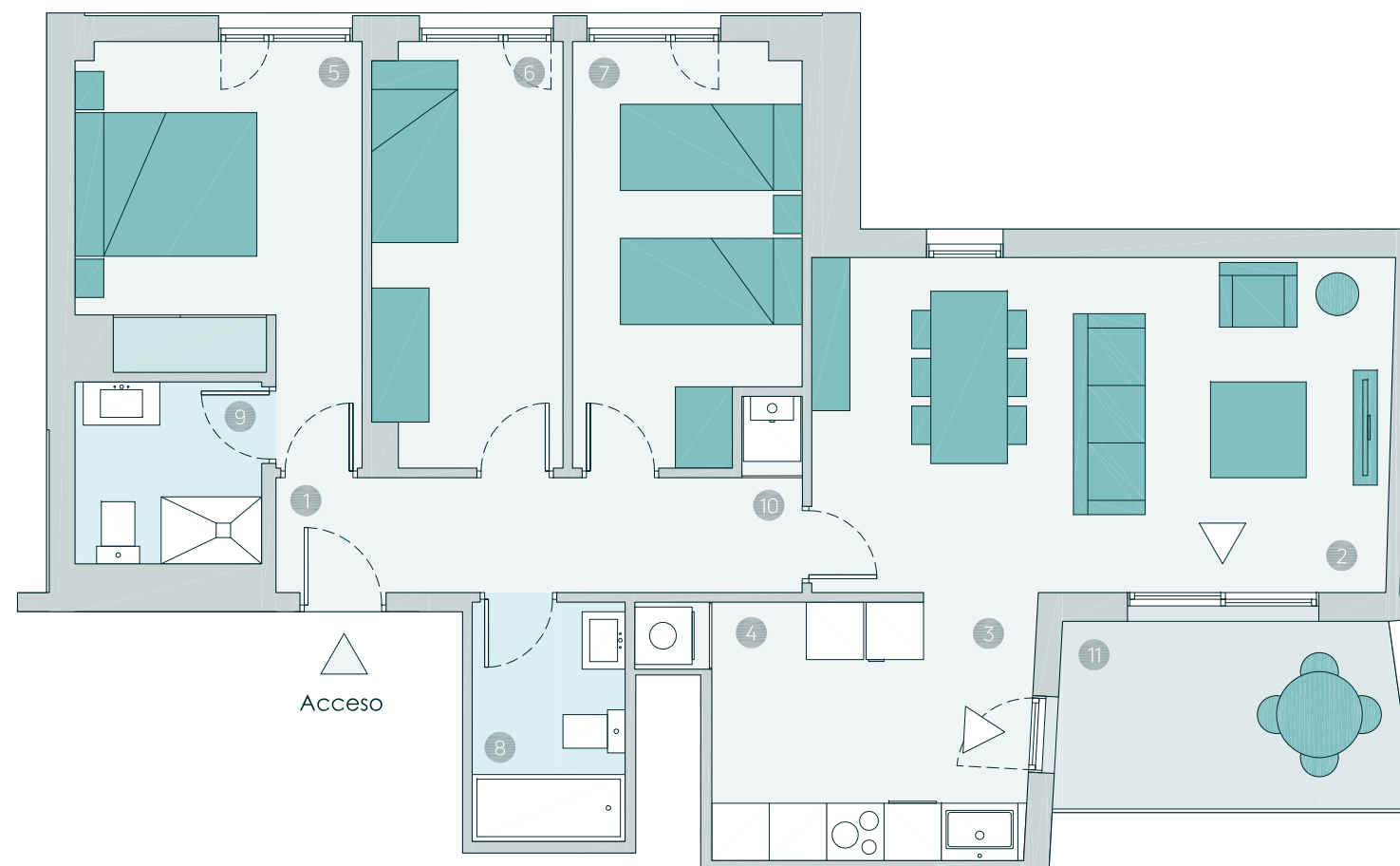
Construida cerrada  
Construida con E.Comunes

91,18 m<sup>2</sup>  
108,24 m<sup>2</sup>

## Superficies útiles por estancia

- |    |                      |                      |
|----|----------------------|----------------------|
| 1  | Vestibulo            | 2,52 m <sup>2</sup>  |
| 2  | Estar-comedor        | 21,18 m <sup>2</sup> |
| 3  | Cocina               | 6,69 m <sup>2</sup>  |
| 4  | Lavadero             | 3,00 m <sup>2</sup>  |
| 5  | Dormitorio principal | 10,93 m <sup>2</sup> |
| 6  | Dormitorio 2         | 8,72 m <sup>2</sup>  |
| 7  | Dormitorio 3         | 10,00 m <sup>2</sup> |
| 8  | Baño 1               | 4,00 m <sup>2</sup>  |
| 9  | Baño 2               | 3,71 m <sup>2</sup>  |
| 10 | Distribuidor         | 4,69 m <sup>2</sup>  |
| 11 | Terraza              | 7,48 m <sup>2</sup>  |

## Plano de conjunto



**Advertencia Legal.** La información gráfica contenida en este soporte es orientativa, elaborada a partir del proyecto básico del edificio, y no tiene carácter contractual, por lo que podrá ser modificada por la empresa promotora durante la ejecución de las obras por causas de índole técnica, jurídica y comercial. Asimismo, el mobiliario, la decoración, los elementos de ambientación y los electrodomésticos incluidos son de carácter decorativo y no son objeto de contratación.

Nº Edición 00  
Fecha 31/03/2022

**CULMIA**  
Destino, tu hogar

# Culmia Can Mare

## Vivienda 1

Escalera / Portal	G
Planta/s	Planta 1, 2 y 3

## Superficies

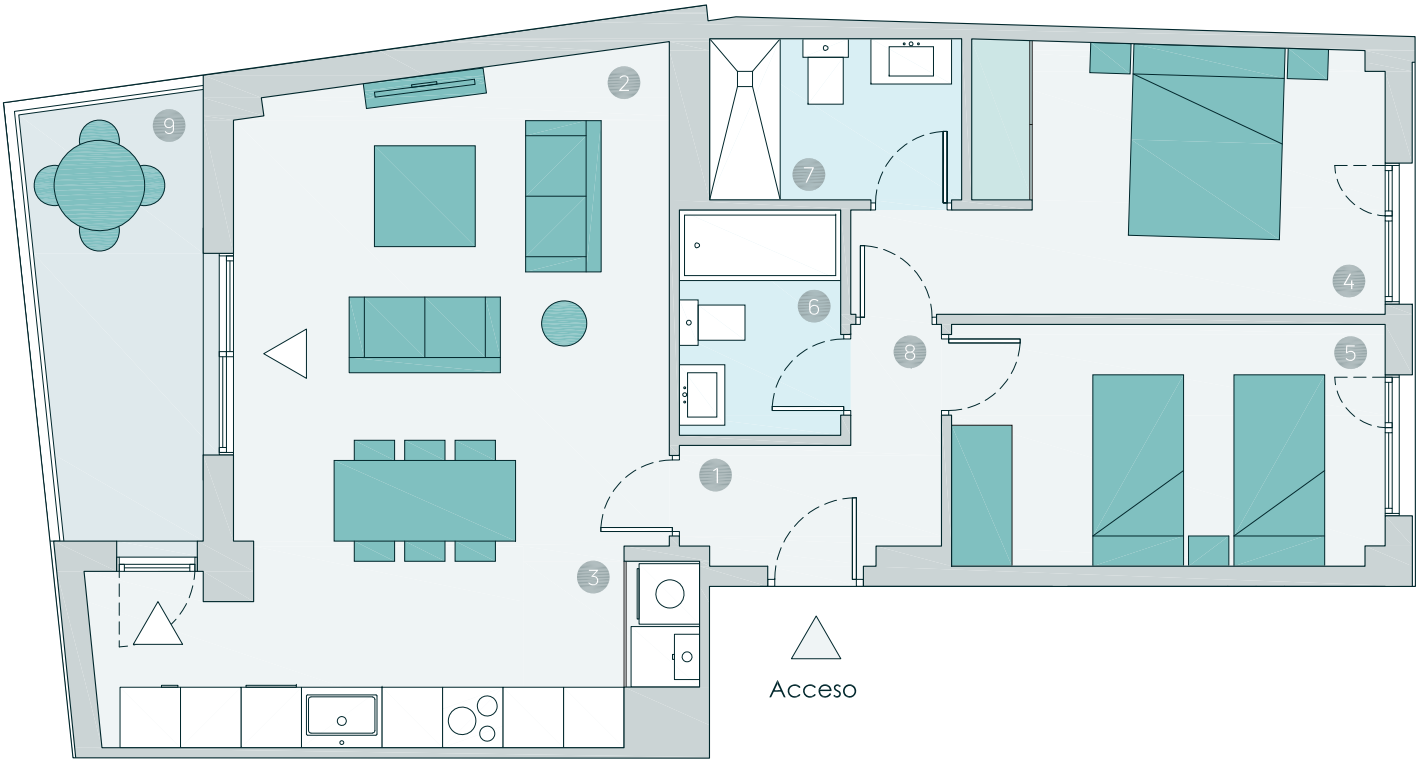
Útil interior aproximada	65,16 m <sup>2</sup>
Útil exterior aproximada	7,46 m <sup>2</sup>

Construida cerrada	76,78 m <sup>2</sup>
Construida con E.Comunes	91,10 m <sup>2</sup>

## Superficies útiles por estancia

1 Vestibulo	2,93 m <sup>2</sup>
2 Estar-comedor-cocina	28,22 m <sup>2</sup>
3 Lavadero	3,00 m <sup>2</sup>
4 Dormitorio principal	12,09 m <sup>2</sup>
5 Dormitorio 2	10,27 m <sup>2</sup>
6 Baño 1	3,57 m <sup>2</sup>
7 Baño 2	4,00 m <sup>2</sup>
8 Distribuidor	1,08 m <sup>2</sup>
9 Terraza	7,46 m <sup>2</sup>

## Plano de conjunto



Escala gráfica

**Advertencia Legal.** La información gráfica contenida en este soporte es orientativa, elaborada a partir del proyecto básico del edificio, y no tiene carácter contractual, por lo que podrá ser modificada por la empresa promotora durante la ejecución de las obras por causas de índole técnica, jurídica y comercial. Asimismo, el mobiliario, la decoración, los elementos de ambientación y los electrodomésticos incluidos son de carácter decorativo y no son objeto de contratación.

Nº Edición 00  
Fecha 31/03/2022

**CULMIA**  
Destino, tu hogar

# Culmia Can Mare

## Vivienda 2

Escalera / Portal	G
Planta/s	Planta 1, 2 y 3

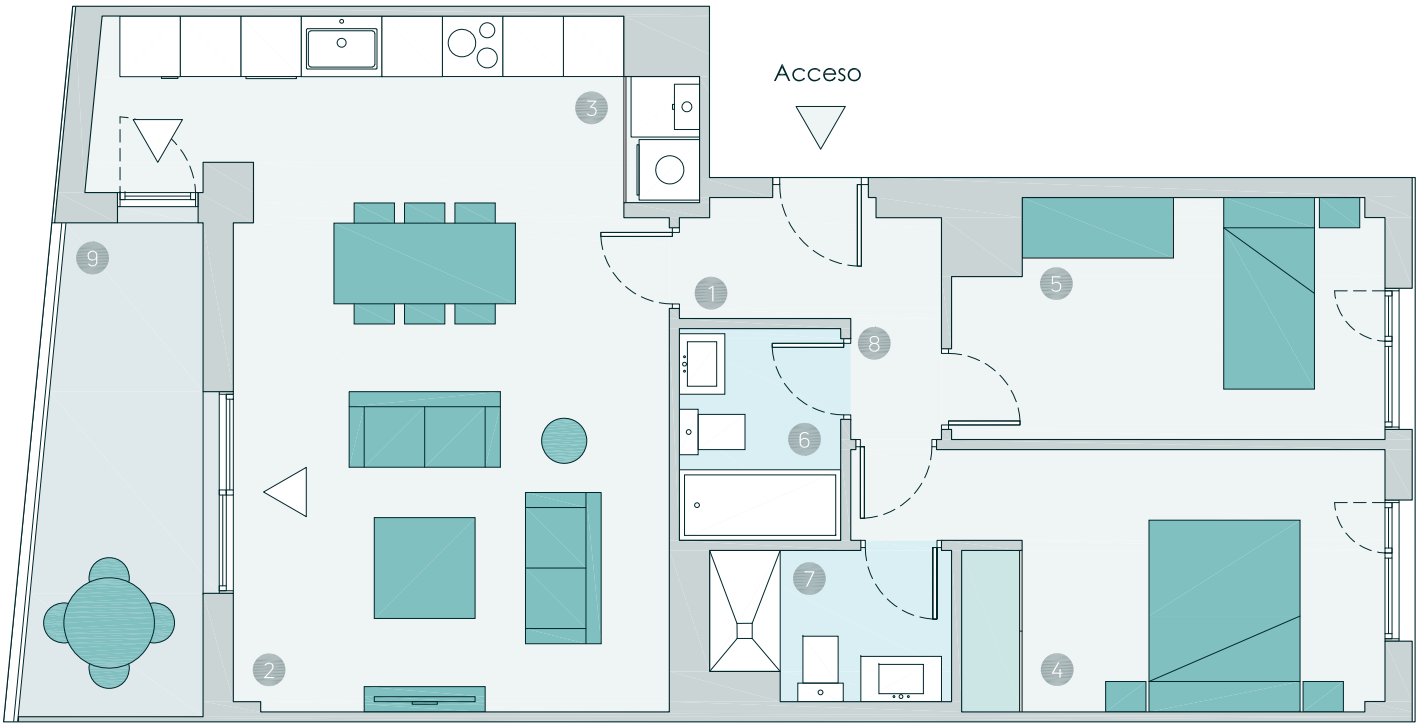
## Superficies

Útil interior aproximada	64,35 m <sup>2</sup>
Útil exterior aproximada	8,27 m <sup>2</sup>
Construida cerrada	75,55 m <sup>2</sup>
Construida con E.Comunes	89,64 m <sup>2</sup>

## Superficies útiles por estancia

1	Vestibulo	2,93 m <sup>2</sup>
2	Estar-comedor-cocina	29,07 m <sup>2</sup>
3	Lavadero	3,00 m <sup>2</sup>
4	Dormitorio principal	11,79 m <sup>2</sup>
5	Dormitorio 2	9,73 m <sup>2</sup>
6	Baño 1	3,36 m <sup>2</sup>
7	Baño 2	3,39 m <sup>2</sup>
8	Distribuidor	1,08 m <sup>2</sup>
9	Terraza	8,27 m <sup>2</sup>

## Plano de conjunto



Escala gráfica

**Advertencia Legal.** La información gráfica contenida en este soporte es orientativa, elaborada a partir del proyecto básico del edificio, y no tiene carácter contractual, por lo que podrá ser modificada por la empresa promotora durante la ejecución de las obras por causas de índole técnica, jurídica y comercial. Asimismo, el mobiliario, la decoración, los elementos de ambientación y los electrodomésticos incluidos son de carácter decorativo y no son objeto de contratación.

Nº Edición 00  
Fecha 31/03/2022

**CULMIA**  
Destino, tu hogar

# Culmia Can Mare

## Vivienda 1

Escalera / Portal	H
Planta/s	Planta 1, 2 y 3

## Superficies

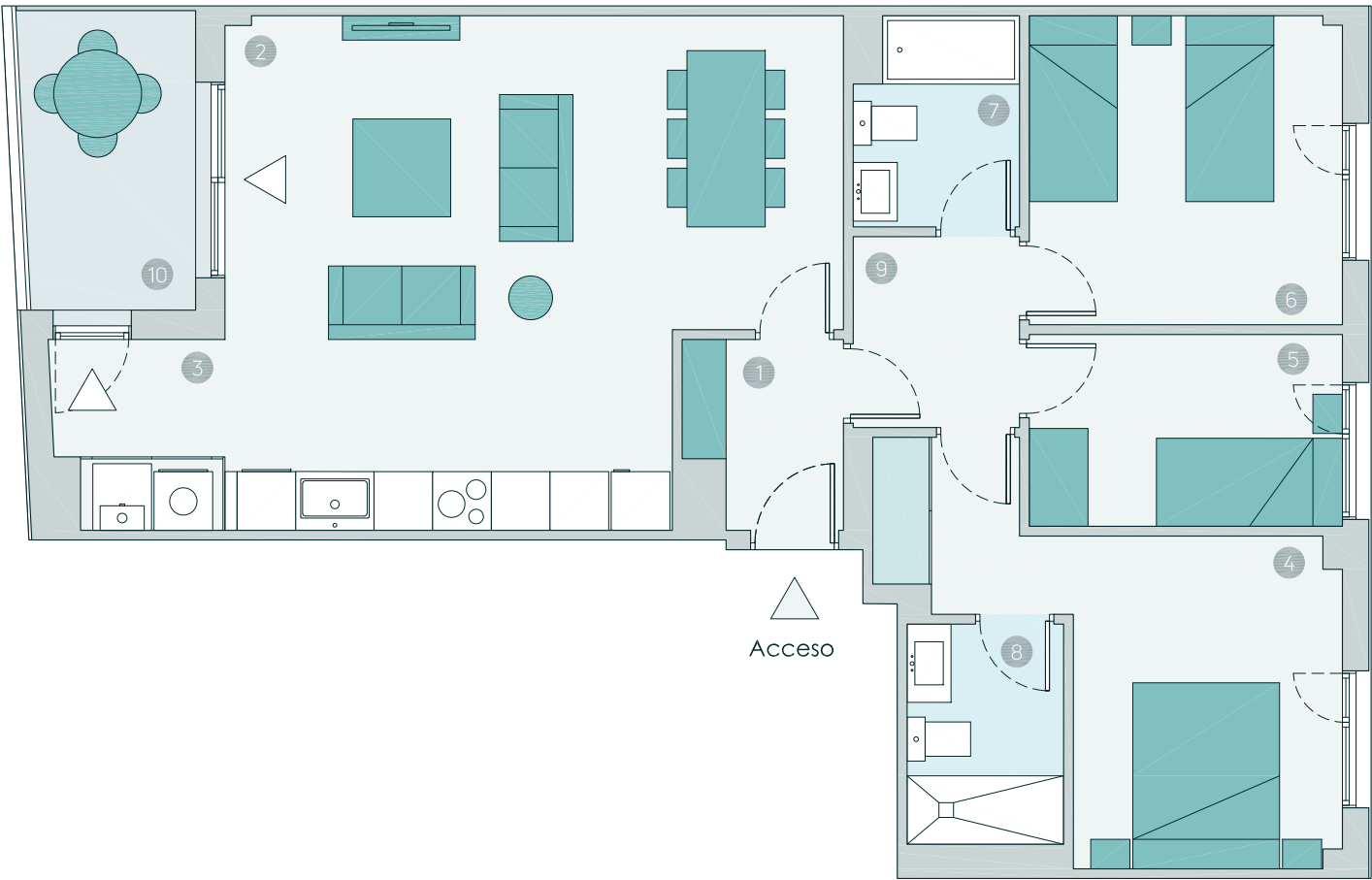
Útil interior aproximada	74,72 m <sup>2</sup>
Útil exterior aproximada	5,84 m <sup>2</sup>

Construida cerrada	86,47 m <sup>2</sup>
Construida con E.Comunes	100,25 m <sup>2</sup>

## Superficies útiles por estancia

1 Vestibulo	2,89 m <sup>2</sup>
2 Estar-comedor-cocina	29,66 m <sup>2</sup>
3 Lavadero	3,23 m <sup>2</sup>
4 Dormitorio principal	12,21 m <sup>2</sup>
5 Dormitorio 2	6,27 m <sup>2</sup>
6 Dormitorio 3	10,09 m <sup>2</sup>
7 Baño 1	3,46 m <sup>2</sup>
8 Baño 2	3,60 m <sup>2</sup>
9 Distribuidor	3,31 m <sup>2</sup>
10 Terraza	5,84 m <sup>2</sup>

## Plano de conjunto



Escala gráfica

**Advertencia Legal.** La información gráfica contenida en este soporte es orientativa, elaborada a partir del proyecto básico del edificio, y no tiene carácter contractual, por lo que podrá ser modificada por la empresa promotora durante la ejecución de las obras por causas de índole técnica, jurídica y comercial. Asimismo, el mobiliario, la decoración, los elementos de ambientación y los electrodomésticos incluidos son de carácter decorativo y no son objeto de contratación.

Nº Edición 00  
Fecha 31/03/2022

**CULMIA**  
Destino, tu hogar



# Culmia Can Mare

## Vivienda 2

Escalera / Portal	H
Planta/s	Planta 1, 2 y 3

## Superficies

Útil interior aproximada	58,27 m <sup>2</sup>
Útil exterior aproximada	5,03 m <sup>2</sup>

Construida cerrada	67,47 m <sup>2</sup>
Construida con E.Comunes	78,22 m <sup>2</sup>

## Superficies útiles por estancia

1 Vestibulo	2,55 m <sup>2</sup>
2 Estar-comedor-cocina	27,04 m <sup>2</sup>
3 Lavadero	3,04 m <sup>2</sup>
4 Dormitorio principal	10,05 m <sup>2</sup>
5 Dormitorio 2	8,81 m <sup>2</sup>
6 Baño 1	3,63 m <sup>2</sup>
7 Distribuidor	3,15 m <sup>2</sup>
8 Terraza	5,03 m <sup>2</sup>

## Plano de conjunto



**Advertencia Legal.** La información gráfica contenida en este soporte es orientativa, elaborada a partir del proyecto básico del edificio, y no tiene carácter contractual, por lo que podrá ser modificada por la empresa promotora durante la ejecución de las obras por causas de índole técnica, jurídica y comercial. Asimismo, el mobiliario, la decoración, los elementos de ambientación y los electrodomésticos incluidos son de carácter decorativo y no son objeto de contratación.

Nº Edición 00  
Fecha 31/03/2022

**CULMIA**  
Destino, tu hogar

# Culmia Can Mare

## Vivienda 3

Escalera / Portal	H
Planta/s	Planta 1, 2 y 3

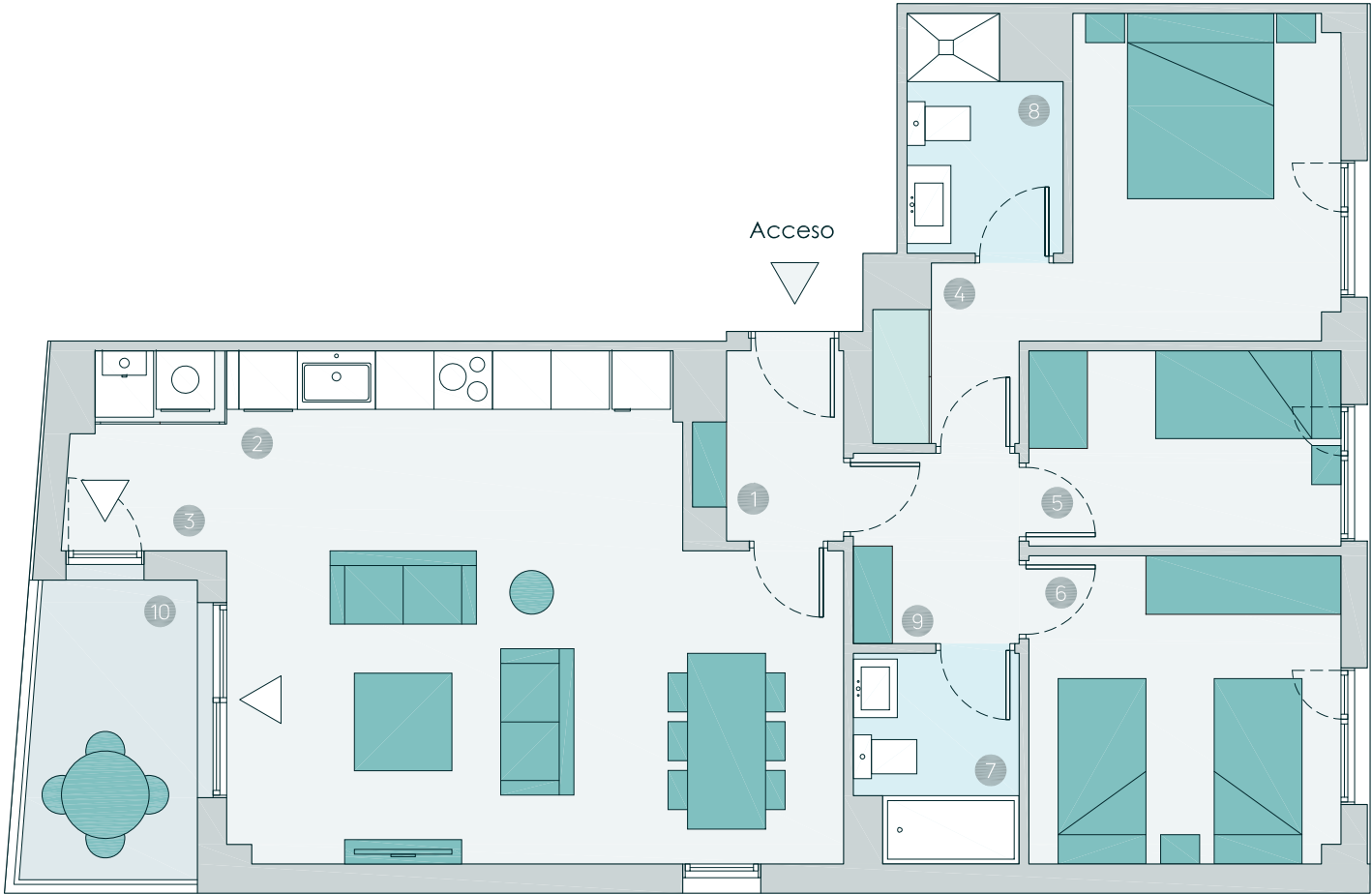
## Superficies

Útil interior aproximada	74,30 m <sup>2</sup>
Útil exterior aproximada	5,69 m <sup>2</sup>
Construida cerrada	88,82 m <sup>2</sup>
Construida con E.Comunes	102,98 m <sup>2</sup>

## Superficies útiles por estancia

1 Vestibulo	2,64 m <sup>2</sup>
2 Estar-comedor-cocina	29,76 m <sup>2</sup>
3 Lavadero	3,11 m <sup>2</sup>
4 Dormitorio principal	12,07 m <sup>2</sup>
5 Dormitorio 2	6,40 m <sup>2</sup>
6 Dormitorio 3	10,07 m <sup>2</sup>
7 Baño 1	3,46 m <sup>2</sup>
8 Baño 2	3,48 m <sup>2</sup>
9 Distribuidor	3,31 m <sup>2</sup>
10 Terraza	5,69 m <sup>2</sup>

## Plano de conjunto



Escala gráfica

**Advertencia Legal.** La información gráfica contenida en este soporte es orientativa, elaborada a partir del proyecto básico del edificio, y no tiene carácter contractual, por lo que podrá ser modificada por la empresa promotora durante la ejecución de las obras por causas de índole técnica, jurídica y comercial. Asimismo, el mobiliario, la decoración, los elementos de ambientación y los electrodomésticos incluidos son de carácter decorativo y no son objeto de contratación.

Nº Edición 00  
Fecha 31/03/2022

**CULMIA**  
Destino, tu hogar